

新築住宅

所在地

長野県松本市 里山辺 クレイドルガーデン松本市里山辺第10-4号棟

3,130万円

交通

JR大糸線 松本駅

【駅徒歩】 距離：3,500m / 【バス】 (新井口) 徒歩 4分 距離：300m / 【車】 15分

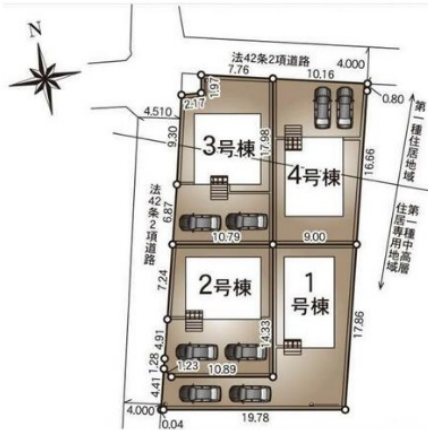
土地面積	公簿 169.67 (51.32坪) m ²	建物面積	95.57 (28.9坪) m ²	間取り	4LDK	間取り内訳	和 5.2 洋 7 / 5.7 / 5 LDK 1 5
土地権利	所有権	建物構造	木造	築年月	2026年7月	私道面積	- (m ²)
借地期間	-	地代	-	定期借地の時	-	都市計画	市街化
地勢	低地	建蔽/容積	60% / 160%	建築確認	有 番号：第R08SHC10252 6号	駐車場	有 駐車場無料
現況	空家	他一時金	-	引渡し日	予定 2026年7月下旬	接道状況	北 幅員3.1 公道 接面10.1

設備 温水洗浄便座 浴室乾燥機 システムキッチン カウンターキッチン 床下収納 モニター付インターホン 火災報知器 プロパンガス ルーフバルコニー 複層ガラス

特記事項

備考 【法令】宅地造成工事規制区域【その他制限事項】容積率:前面道路幅員制限土地の一部に第一種中高層住居専用地域(建蔽率60%・容積率200%)を含む法第22条区域建物面積に別途ルーフバルコニー約9.72平米有り

担当者からのコメント デリシア惣社店やマツモトキヨシそうざ店まで、車で約3分なので毎日の買い物も楽々 2階にもトイレがあるのでわざわざ1階に降りる必要がありません！LDK横の和室はゲストルームにも使えて便利です。



長野県知事免許(13) 第1880号



〒390-0815

長野県松本市深志2丁目3-28

TEL : 0263-32-1235 / FAX : 0263-32-0544 土曜・日曜・祝日も休まず営業



取引態様

媒介