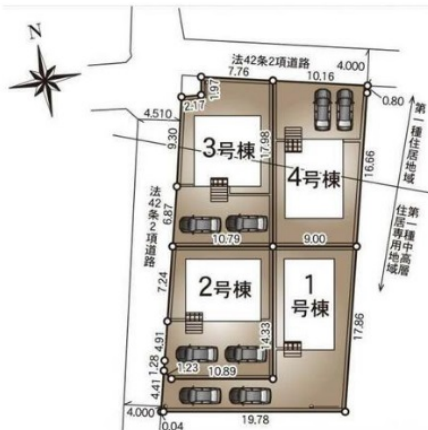


<b>新築住宅</b>		所在地	長野県松本市 里山辺 クレイドルガーデン松本市里山辺第10-3号棟				
<b>3,280万円</b>		交通	JR篠ノ井線 松本駅 【駅徒歩】 距離：3,500m / 【バス】 4分(美ヶ原温泉線・新井口 ) 距離：300m / 【車】 15分				
土地面積	公簿 182.43 (55.18坪) m <sup>2</sup>	建物面積	101.25 (30.62坪) m <sup>2</sup>	間取り	4LDK	間取り内訳	和 6 洋 8.7 / 7 / 6 LDK 17
土地権利	所有権	建物構造	木造	築年月	2026年7月	私道面積	- (m <sup>2</sup> )
借地期間	-	地代	-	定期借地の時	-	都市計画	市街化
地勢	低地	建蔽/容積	70% / 170%	建築確認	有 番号：第R08SHC10252 5号	駐車場	有 駐車場無料
現況	空家	他一時金	-	引渡し日	予定 2026年7月下旬	接道状況	北 幅員3.1 公道 接面7.7 他
設備	温水洗浄便座 浴室乾燥機 システムキッチン カウンターキッチン 床下収納 モニター付インターホン 火災報知器 プロパンガス ルーフバルコニー 複層ガラス						
特記事項							

**備考**  
号棟番号：3号棟総戸数：4戸工事完了予定年月：2026年07月3号棟松本市里山辺第10【法令】宅地造成工事規制区域【その他制限事項】建蔽率:角地緩和容積率:前面道路幅員制限土地の一部に第一種住居地域(建蔽率60%・容積率200%)を含む法第22条区域建物面積に別途ルーフバルコニー約7.29平米有り敷地内に電柱有り

**担当者からのコメント**  
デリシア惣社店やマツモトキヨシそうぞ店まで、車で約3分なので日々の買い物に便利 対面式なのでキッチンにいながらでもリビングにいる人とコミュニケーションがとれます。2階にもトイレがあるのでわざわざ1階に降りる必要がなく便利！



長野県知事免許(13) 第1880号



〒390-0815

長野県松本市深志2丁目3-28

TEL : 0263-32-1235 / FAX : 0263-32-0544 土曜・日曜・祝日も休まず営業



取引態様

媒介