

新築住宅

所在地 長野県松本市 里山辺

3,230万円

交通

JR篠ノ井線 松本駅

【駅徒歩】 距離：3,500m / 【バス】 (美ヶ原温泉線・新井口) 徒歩4分 距離：300m / 【車】 15分

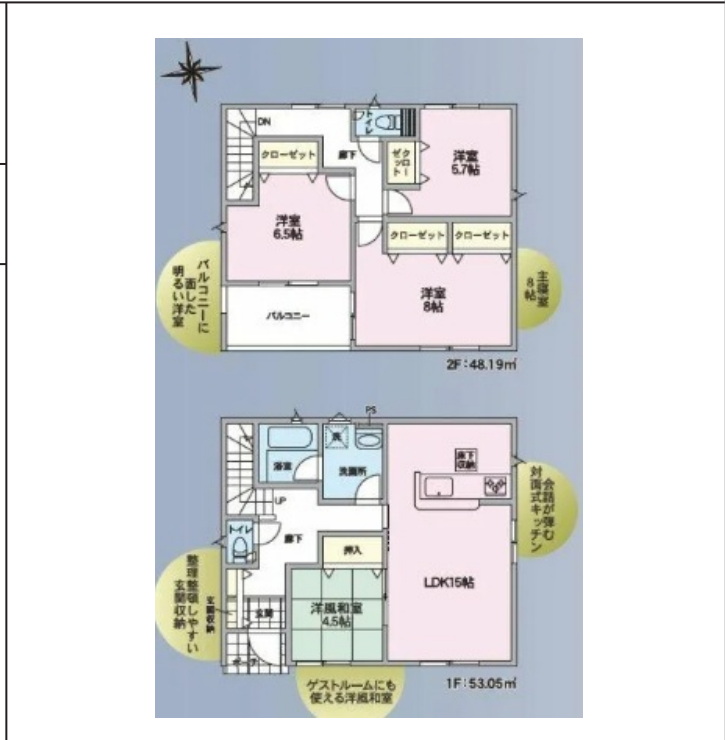
土地面積	公簿 161.61 (48.88坪) m ²	建物面積	101.24 (30.62坪) m ²	間取り	4LDK	間取り内訳	和 4.5 洋 8 / 6.5 / 5.7 LDK 15
土地権利	所有権	建物構造	木造	築年月	2026年7月	私道面積	- (m ²)
借地期間	-	地代	-	定期借地の時	-	都市計画	市街化
地勢	低地	建蔽/容積	60% / 160%	建築確認	有 番号: 第R08SHC10252 4号	駐車場	有 (2台) 駐車場無料
現況	空家	他一時金	-	引渡し日	予定 2026年7月下旬	接道状況	西 幅員3.8 公道 接面4.4

設備 温水洗浄便座 浴室乾燥機 暖房便座 システムキッチン カウンターキッチン 床下収納 モニター付インターホン 火災報知器 プロパンガス ルーフバルコニー 複層ガラス

特記事項

備考 号棟番号：2号棟総戸数：4戸 工事完了予定年月：2026年06月 2号棟松本市里山辺第10【法令】宅地造成工事規制区域【その他制限事項】容積率:前面道路幅員制限法第22条区域建物面積に別途ルーフバルコニー約6.48平米有り

担当者からのコメント 全居室に収納あり！対面式キッチンリビングの様子を見ながら料理が出来ます。セブンイレブンが徒歩約3分、デリシアが徒歩約6分なのでちょっとした買い物にも便利です。



長野県知事免許(13) 第1880号



長野県松本市深志2丁目3-28

TEL : 0263-32-1235 / FAX : 0263-32-0544 土曜・日曜・祝日も休まず営業



取引態様

媒介