

# 中古住宅

所在地 長野県松本市 波田 リセットハウス

## 2,298万円

交通 松本電気鉄道 波田駅  
【駅徒歩】17分 距離：1,300m / 【車】4分

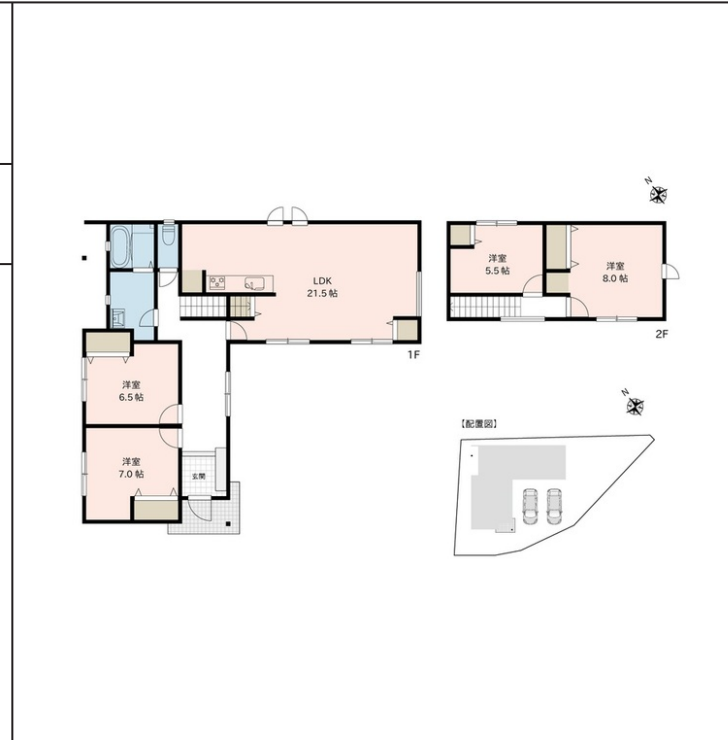
土地面積	公簿 310.01 m <sup>2</sup> (93.77坪)	建物面積	119.65 m <sup>2</sup> (36.19坪)	間取り	4LDK	間取り内訳	洋 8.0 / 7.0 / 6.5 / 5.5 L DK 21.5		
土地権利	所有権	建物構造	木造	築年月	1978年1月	私道面積	- (m <sup>2</sup> )		
借地期間	-	地代	-	定期借地の時	-	都市計画	市街化	用途地域	1種低層
地勢	平坦	建蔽/容積	60% / 80%	建築確認	-	駐車場	有 (2台)		
現況	空家	他一時金	-	引渡し日	即時	接道状況	南西 幅員7.4 公道 他		

設備 追焚機能 洗髪洗面化粧台 温水洗浄便座 暖房便座 システムキッチン モニター付インターホン 火災報知器 プロパンガス 電気 駐車場 上水道 下水道

特記事項 日当たり良好 リフォーム済

備考  
・ガスリース契約有・合意書有・本物件敷地内にはNTT所有の電柱1本・支線2本が存しており、1本につき年間1,500円の敷地使用料が発生しております。  
・耐震基準適合証明書の発行には別途費用¥55,000(税込)が必要です。  
・土地面積(実測面積312.85m<sup>2</sup>)

担当者からのコメント  
21.5帖の広さがあるLDKは日差しが差し込み明るく開放的です。デリシア波田駅前店まで車で約4分(1,400m)、アイシティ21まで車で約7分(4,200m)と買い物も便利!周辺が自然に囲まれた閑静な住宅街で、小中学校は徒歩約20分の場所にあります。



長野県知事免許(13)第1880号



〒390-0815

長野県松本市深志2丁目3-28

TEL: 0263-32-1235 / FAX: 0263-32-0544 土曜・日曜・祝日も休まず営業



取引態様

