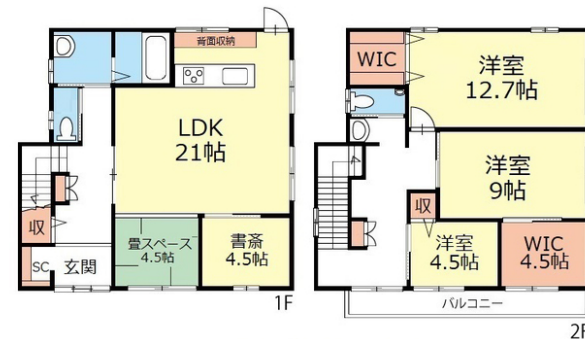


中古住宅		所在地	長野県松本市 里山辺 【プライスダウンしました】				
3,398万円		交通	JR大糸線 北松本駅 【駅徒歩】 距離：4,400m / 【車】19分				
土地面積	公簿 569.11 (172.15坪) m ²	建物面積	154.00 (46.58坪) m ²	間取り	3SLDK	間取り内訳	洋 12.7 / 9 / 4.5 LDK 21 S 4.5
土地権利	所有権	建物構造	木造瓦葺	築年月	2019年5月	私道面積	- (m ²)
借地期間	-	地代	-	定期借地の時	-	都市計画	市街化 用途地域 1種中高
地勢	平坦	建蔽/容積	60% / 200%	建築確認	-	駐車場	有(4台) 駐車場無料
現況	空家	他一時金	-	引渡し日	即時	接道状況	東 幅員4.27 公道
設備	追焚機能 洗髪洗面化粧台 温水洗浄便座 暖房便座 システムキッチン カウンターキッチン ウォークインクローゼット モニター付インターホン プロパンガス 電気 複層ガラス 駐車場 上水道 下水道 駐車スペース						

特記事項 日当たり良好 バス1坪以上 即入居可 リフォーム済

備考 【主なリフォーム内容】大規模間取変更、システムキッチン新設、ユニットバス新設、クロス全面張替、下水道接続工事、シューズクローク新設、フローリング大規模増張、カップボード新品、洗面化粧台新品、トイレ新品、各種点検等

担当者からのコメント 【家賃収入付の住宅！】別棟貸家付き！月々6.5万円、年間78万円の家賃収入が見込めます。令和元年建築の築浅住宅で、リフォーム済みです。沢山の物を収納できる便利なWICがあります。



長野県知事免許(13) 第1880号



〒390-0815

長野県松本市深志2丁目3-28

TEL : 0263-32-1235 / FAX : 0263-32-0544 土曜・日曜・祝日も休まず営業



取引態様

媒介