

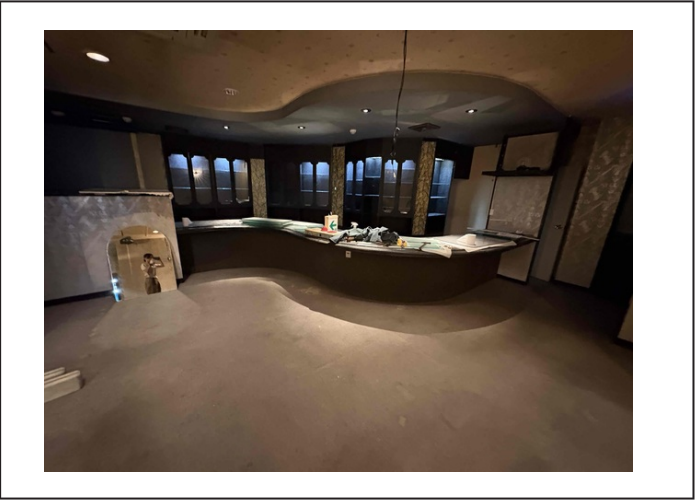
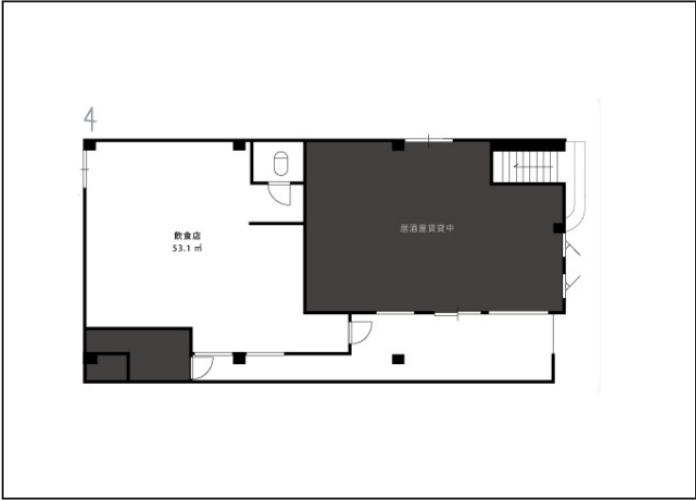
貸店舗(建物一部)	賃料 11万円
-----------	------------

所在地	長野県松本市 城東
-----	-----------

交通	JR篠ノ井線 松本駅 【駅徒歩】22分 距離：1,500m / 【バス】(美ヶ原温泉線 ・ 葭町) 距離：190m / 【車】12分
----	--

建物面積	共益費	礼金	敷金	管理費等
53.1 m ² (16.06坪)	-	1 ヶ月	1 ヶ月	10,000円
保証金	権利金	敷引・償却	用途地域	造作譲渡
-	-	- ・ -	商業地域	-
駐車場		その他一時金		
近有 (1 台) 7,200円/台		-		

現況貸し/現在はリフォームが入っておらず以前の店舗造作が一部残っている状態。
設備交換や修繕が必要。法人登記可 入居期間に限る。飲食店向き・ペット不可・
火災保険/保証会社加入要



構造	鉄骨	階建 / 階	3階建 / 1階	築年月	1982年
現況	空家	引渡し	予定 2025年12 月下旬	契約期間	2年
設備	トイレ 都市ガス				
特記事項	飲食店可 1階の物件 レトロな味わい				
担当者からのコメント	1 階の奥側に位置する隠れ家的雰囲気 of 飲食店区画です。元々はスナックが入っており以前から使われていたレトロなカウンターや棚などの店舗造作が一部残っています。				