

貸事務所(建物一部)

賃料

7.7万円

所在地 長野県松本市 深志

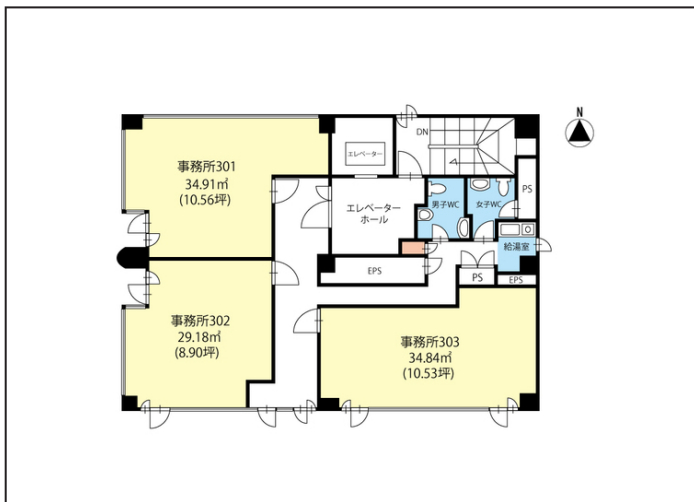
交通 JR篠ノ井線 松本駅

【駅徒歩】11分 距離：300m

建物面積	共益費	礼金	敷金	管理費等
保証金	権利金	敷引・償却	用途地域	造作譲渡
34.91 m ² (10.56坪)	6,000円(税抜)	-	2ヶ月	-
-	-	-	-	-
駐車場		その他一時金		
有(1台) 駐車場無料		-		

【KSビル301号室】

エレベーター6人乗り1基/警備会社：セコム/OAフロア



構造	RC	階建 / 階	5階建 / 3階	築年月	1991年11月
現況	賃貸中	引渡し	指定有 2025年11月上旬	契約期間	2年
設備	トイレ エアコン エレベータ 都市ガス 駐車スペース				
特記事項	飲食店不可 南向き 2階以上の物件 24時間セキュリティ ゴミステーション完備 事業用物件				
担当者からのコメント	松本駅徒歩11分 / / コモ庄内まで徒歩圏内 / / 図面と現況が相違する場合は現況を優先とします				

長野県知事免許(13) 第1880号

株式会社 カネト小原

土曜・日曜・祝日も休まず営業

〒390-0815

長野県松本市深志2丁目3-28

TEL: 0263-32-1235 / FAX: 0263-32-0544



取引態様

媒介