

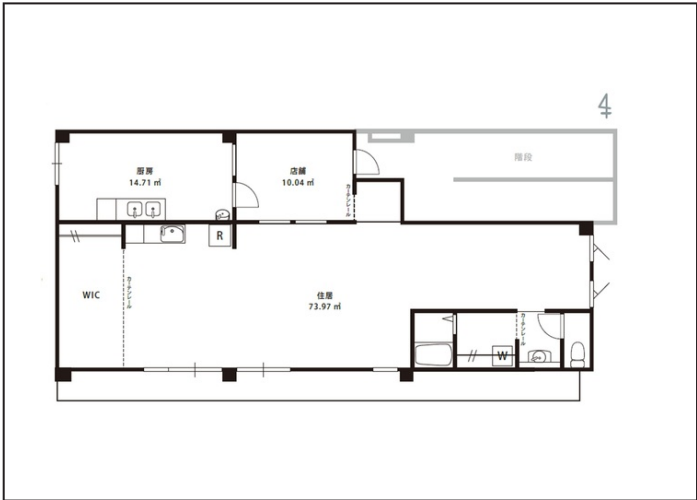
貸住付店舗(建物一部)	賃料 15万円
-------------	------------

所在地 長野県松本市 城東
------------------

交通 JR篠ノ井線 松本駅 【駅徒歩】22分 距離：1,500m / 【バス】(美ヶ原温泉線・葭町) 徒歩 2分 距離：190m / 【車】12分
---

建物面積	共益費	礼金	敷金	管理費等
101.02 m <sup>2</sup> (30.55坪)	-	1 ヶ月	1 ヶ月	10,000円
保証金	権利金	敷引・償却	用途地域	造作譲渡
-	-	- ・ -	商業地域	-
駐車場		その他一時金		
近有 (1 台) 7,200円/台		-		

法人登記可 入居期間に限る・菓子製造業・販売可・保証会社・火災保険加入要・  
2人入居応相談・ペット不可・24時間ゴミ出し可・駐車場：近隣80m (1台7,200円 別途契約)・2025年11月末～12月初旬内覧可・予定



構造	鉄骨	階建 / 階	3階建 / 3階	築年月	1982年
現況	-	引渡し	予定 2025年12月下旬	契約期間	2年
設備	バス・トイレ別 エアコン 室内洗濯機置場 都市ガス				
特記事項	2階以上の物件				
担当者からのコメント	3階の1フロア全体を贅沢に使用した菓子製造業許可の申請ができるキッチン室と販売スペースを備えた店舗付き兼用住居です。住居部分はお夫婦などの2人入居でもゆったり暮らせる70㎡以上。寝室としても活用できるWIC付きです。				