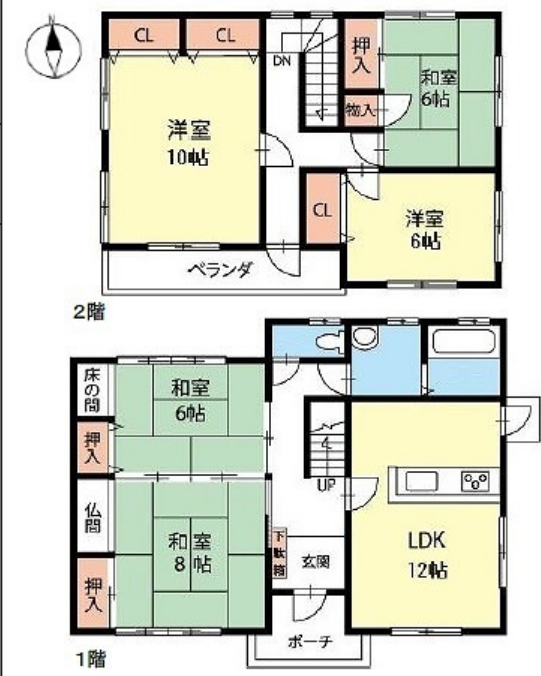


中古住宅			所在地	長野県東筑摩郡山形村						
1,398万円(税込)			交通	松本電気鉄道 波田駅 【駅徒歩】 距離：4,800m / 【バス】 36分(山形小学校前) 停歩 3分 距離：210m / 【車】 8分						
土地面積	公簿 275.51 (83.34坪)	m ²	建物面積	145.00 (43.86坪)	m ²	間取り	5LDK	間取り内訳	和 8.0 / 6.0 / 6.0 洋 10.0 / 6.0 LDK 12.0	
土地権利	所有権		建物構造	木造		築年月	1996年7月		私道面積	(m ²)
借地期間		地代		定期借地の時		都市計画	区域外		用途地域	指定無
地勢	平坦	建蔽/容積	60% / 200%		建築確認	駐車場	有(2台) 駐車場無料			
現況	空家	他一時金		引渡し日	即時	接道状況	東 2.2m 私道			
設備	追焚機能 洗髪洗面化粧台 温水洗浄便座 暖房便座 システムキッチン カウンターキッチン モニター付インターホン プロパンガス 電気 上水道 下水道 駐車スペース									

特記事項 日当り良好 リフォーム済

備考 令和元年9月内外装リフォーム済み【主なリフォーム内容】 外壁・屋根塗装 水回り機器交換(システムキッチン、洗面化粧台、トイレ) クロス全面張替 畳表替 浴室カーン交換 給湯器交換等/【周辺施設】セブンイレブン信州山形店約850m、ザ・ビッグ山形店約2700m、アイシティ21約2200mなど

担当者からのコメント 内外装リフォーム済み中古住宅が山形村に登場です！ 山形小学校まで350mの立地 5LDKと部屋数多く全居室に収納有り インナーバルコニーで急な降雨の際も安心です 敷地内に駐車2台以上可能



長野県知事免許(12) 第1880号

〒390-0815

長野県松本市深志2丁目3-28

TEL : 0263-32-1235 / FAX : 0263-32-0544 土曜・日曜・祝日も休まず営業



取引態様
媒介